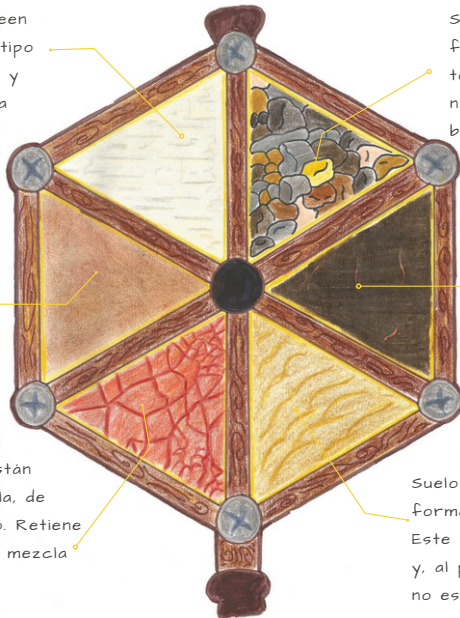


MI GRANITO DE ARENA

Suelo calizo: son aquellos que poseen abundantes sales calcáreas. Este tipo de suelo es de color blanco, seco y árido, por ende no es apto para la agricultura.

Suelo mixto: son aquellos suelos que tienen características intermedias entre los suelos arenosos y los suelos arcillosos, es decir, de los dos tipos.

Suelo arcilloso: son aquellos que están formados principalmente por arcilla, de granos muy finos color amarillento. Retiene el agua formando charcos, y si se mezcla con humus puede ser apto para la agricultura.



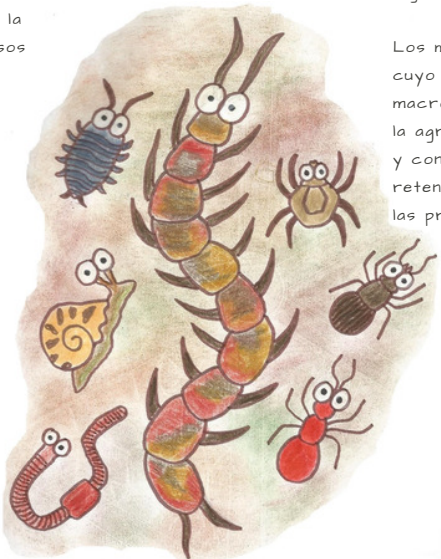
Suelo pedregoso: son aquellos formados por rocas y piedras de todos los tamaños. Este tipo de suelo no retiene el agua, por ende no son buenos para la agricultura.

Suelo humífero: (también llamados tierra negra): son aquellos que poseen gran cantidad de materia orgánica en descomposición. Este tipo de suelo es de color oscuro, retiene el agua y es excelente para la agricultura.

Suelo arenoso: son aquellos que están formados principalmente por arena. Este tipo de suelo no retiene el agua y, al poseer poca materia orgánica, no es apto para la agricultura.

El suelo es territorio, permite la creación de sociedades y la administración de los recursos naturales.

El suelo es un componente fundamental del ambiente, constituido por minerales, aire, agua, materia orgánica, macro y micro-organismos, cumpliendo funciones vitales para la sociedad y el planeta.



Algunos habitantes del suelo:

Los macroinvertebrados del suelo, organismos cuyo ancho es > 2 mm, conocidos como macrofauna, intervienen en distintos procesos: en la agregación y estructura del suelo, en la textura y consistencia del suelo, en el movimiento y la retención del agua, en el intercambio gaseoso y en las propiedades químicas y nutricionales del mismo.

¿Sabías qué?

Los procesos de degradación más relevantes en Colombia son la erosión, el sellamiento de suelos, la contaminación, la pérdida de la materia orgánica, la salinización, la compactación y la desertificación, procesos que afectan en gran medida a las regiones Caribe, Andina y Orinoquia y que comienzan a notarse en la Amazonia y en el litoral Pacífico.

Bibliografía

Ecología Hoy 2018. Tipos de suelo. disponible en: <http://www.ecologiaohoy.com/tipos-de-suelos>

Huerta, E et al 2008. RELACION ENTRE LA FERTILIDAD DEL SUELO Y SU POBLACION DE MACROINVERTEBRADOS. Terra Latinoamericana. México. Disponible en: <http://www.redalyc.org/pdf/573/57319046010.pdf>

Sistema de información ambiental de Colombia (SIAC). 2018. Suelos. disponible en: <http://www.siac.gov.co/sueloscolombia>