



Maan Lee

Índice

Introducción
Objetivo y Alcance

1. LA MARCA

1.1. Presentación y descripción del logo simbolo.

1.2. Estructura y composición.

1.3. Área de protección.

1.4. Tipografía.

2.

COLOR

2.1. Semiología del color.

2.2. Positivo negativo.

2.3. Gradación de color,

3. USABILIDAD

3.1. Sitio web

3.2. Firma digital

4. USOS NO CORRECTOS

5. APLICACIONES

5.1. Material pop

Introducción

En el presente documento titulado Manual de Identidad Corporativa describen en detalle las pautas y normas para el uso correcto de la marca Maan Lee en todas las posibles aplicaciones tanto físicas como digitales.

Objetivo

Se establecen y definen los lineamientos de aplicación de marca que logran, en su conjunto, proyectar una imagen sólida institucional que respalda a los públicos objetivos de la Entidad.

Alcance

Marca Maan Lee, asociados y Ciudadanía en general. Queda estrictamente prohibido hacer composiciones diferentes del escudo o del logotipo a las presentadas en este documento..

La marca

ORIGINALIDAD

"Cualidad de la cosa o persona original (que no copia ni imita a otros)"

SOSTENIBILIDAD

."se mantiene por largo tiempo sin agotar los recursos o causar grave daño al medio ambiente"

LIBERTAD

"Facultad y derecho de las personas para elegir de manera responsable su propia forma de actuar "

FORTALEZA

"Capacidad de una cosa para sostener, soportar o resistir algo"

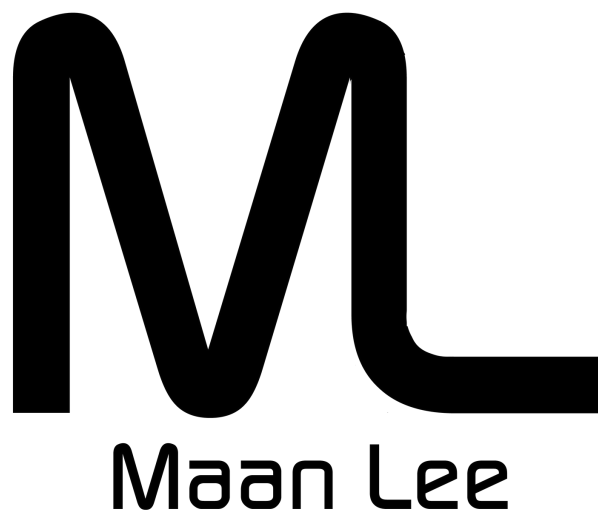
INNOVACIÓN

"Cambio que se introduce en algo y que supone una novedad"

Maan Lee es una marca dedicada y especializada en el diseño, manufactura y distribución de bolsos, morrales y camisetas para diferentes tipos de clientes, cuenta con diseño personalizado para cada uno de ellos.

Logo simbolo

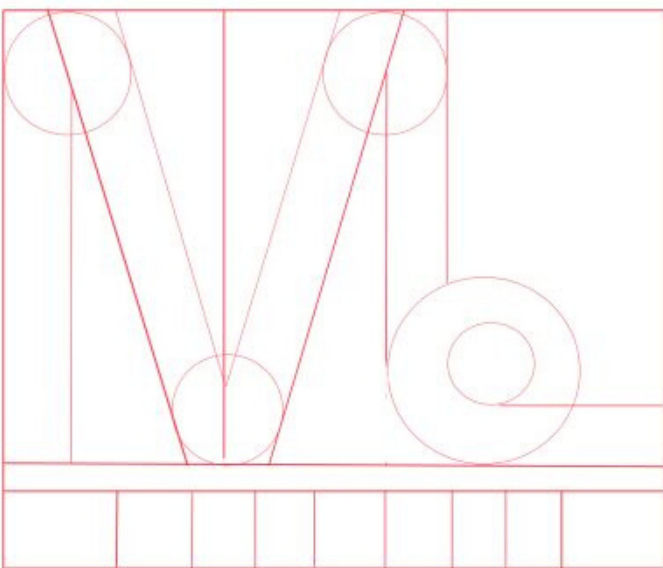
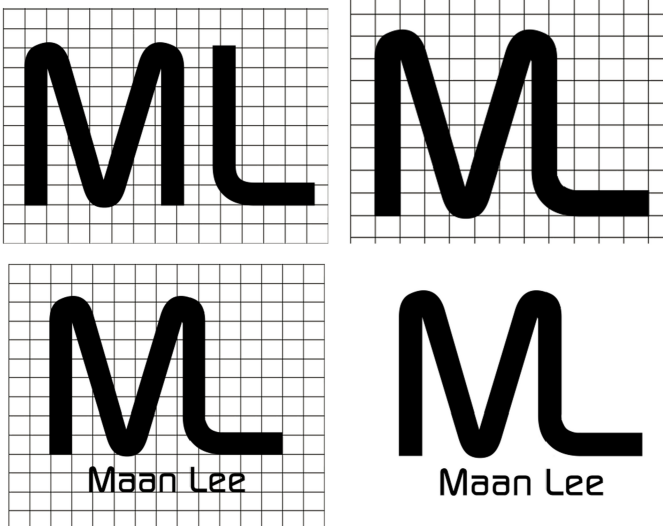
Presentación y descripción del logo simbolo



Es el elemento principal de la identidad de marca. No deberá alterarse en sus proporciones, ni en su construcción geométrica y tipográfica, Su diseño es minimalista con el objetivo principal de generar recordación.

Logo simbolo

Estructura y composición

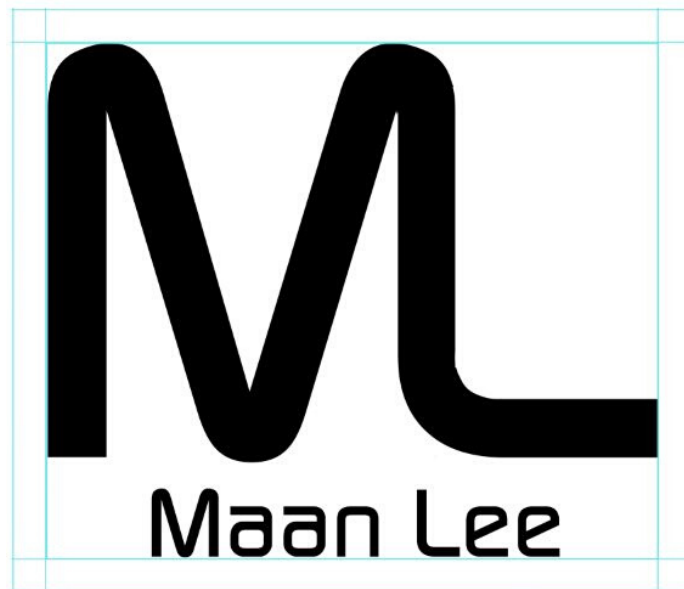


Se desarrolla en una retícula a 90 grados tomando las iniciales del nombre de la marca M y L en tipografía continuum a 150 ppi y 230 puntos.

Uniendo las dos iniciales coincidiendo con sus formas geométricas generando una sola línea continua se obtiene el isologo. Posteriormente de forma centrada y teniendo en cuenta el tamaño de la retícula se ubica el nombre de la marca, "Maan Lee" ocupando un cuadro por letra con un espacio de un cuadro entre el nombre y el logo. Es posible evidenciar la geometría de la composición del logo simbolo.

Logo simbolo

Área de protección



El área de protección se establece en torno al logo simbolo. Dentro de este área no podrán existir elementos gráficos que interfieran con la percepción y lectura de la marca.

Está definida por un rótulo de 2cm.

La marca

Tipografía

Uso principal de las tipografías.

La tipografía principal para títulos o documentos de publicidad e imagen.

La tipografía secundaria para textos corporativos y formales por parte de la marca.

**Disponible para
descarga:**
DaFont.com

TIPOGRAFÍA PRINCIPAL

CONTINIUM

Aa

ABCDEFGHIJKLMN
ÑOPQRSTUVWXYZ
abcdefghijklmn
nopqrstuvwxyz

TIPOGRAFÍA SECUNDARIA

MONTERRAT LIGHT

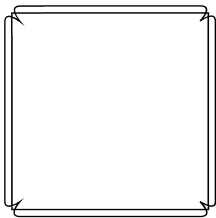
Aa

ABCDEFGHIJKLMN
ÑOPQRSTUVWXYZ
abcdefghijklmn
nopqrstuvwxyz

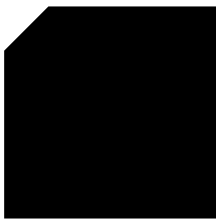
Color

Colores corporativos y semiología del color.

PRINCIPALES



Web: ffffff
CMYK: 0000
RGB: 255



Web: 020000
CM = 63 - 52
YK = 51 - 98
RGB = 1 - 2 - 0

SECUNDARIOS



Web: 5ce1e6
CM = 48 - 0
YK = 19 - 0
RGB: 92 - 255 -230



Web: 4cb8b4
CM = 69 - 2
YK = 36 - 0
RGB: 76 -184 -180



Web: ffcc58
CM = 0 - 24
YK = 73 - 0
RGB: 255 - 204 - 88

CONTRASTE

Blanco:

Pureza y sencillez. Usos frecuentes en tecnología e indumentaria.

Negro:

Sofisticación y atemporalidad. Uso frecuente para transmitir seriedad y lenguaje unisex.

Azul:

Seriedad y profesionalismo. Utilizado en todas sus tonalidades generando expectativa.

Amarillo:

Positivismo y alegría. Uso frecuente para expresar calidez y dinamismo.

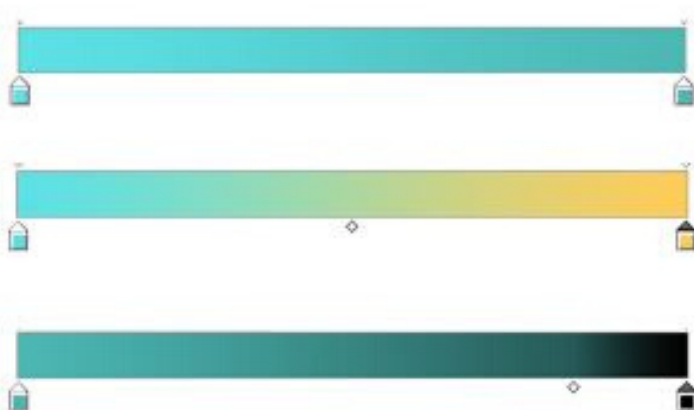
Color

Positivo y negativo.
Gradación de color.

POSITIVO Y NEGATIVO



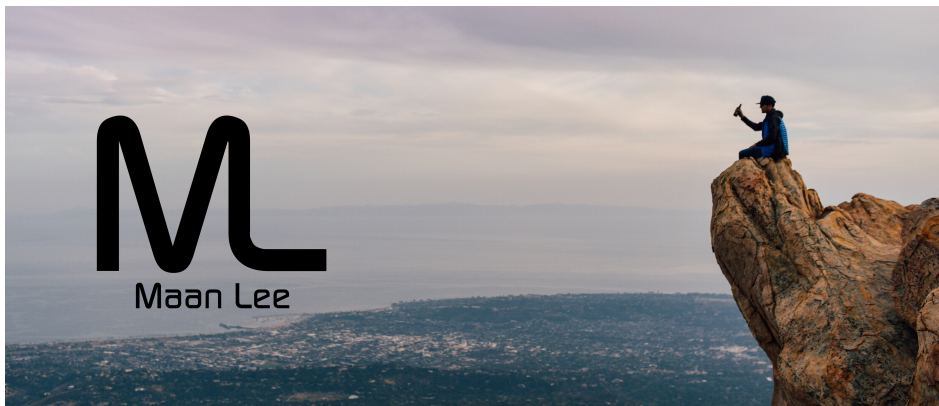
GRADACIÓN DE COLOR



Opciones de gradación de color entre los colores corporativos para documentación y/o comunicación.

Usabilidad

En fotografías.

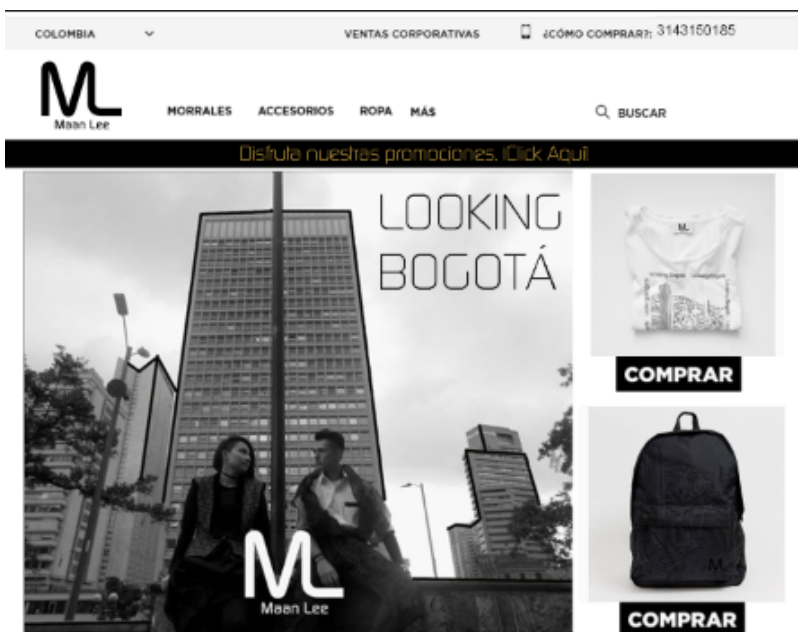


Usabilidad

Firma Digital y Sitio web

Firma Digital

- Nombre.
- Cargo.
- Correo.
- Télefono.
- Ciudad.
- Logo simbolo



Sitio Web

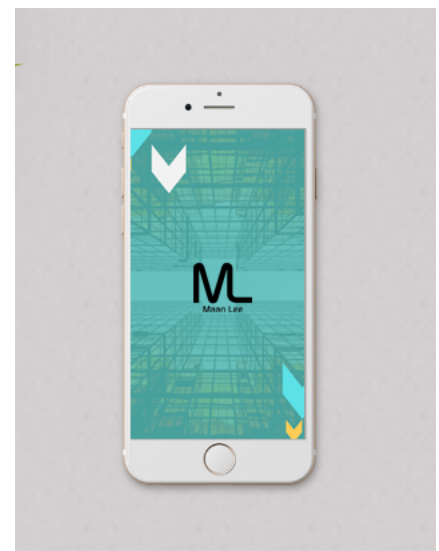
- Logo simbolo.
- Contacto.
- Botones.
- Promociones.
- Publicidad.
- Productos.

Usos no correctos



Bajo ninguna circunstancia el logo simbolo de la marca Maan Lee podrá sufrir modificaciones en su forma y/o tamaño. La imagen siempre deberá usarse sin fondo (Archivo png) y manteniendo el área de protección. De igual manera se prohíbe el uso de cualquier tipo de controno.

Aplicaciones



Diversas aplicaciones de las marca y su logo simbolo en distintos objetos.



Maan Lee



Maan Lee



@Maan_Lee_



314 - 3150185

BOGOTÁ D,C - COLOMBIA